

# Gewerbefläche in der Fußgängerzone



## Bgm.-Smidt-Straße 17/19

27568 Bremerhaven

Miet-/Kaufobjekt: Miete  
Verkaufsfläche: 315,00 m<sup>2</sup>  
Miete pro Monat: Preis auf Anfrage

Scout-ID: 116444049  
Objekt-Nr.: 8



### Ihr Ansprechpartner:

GWF Wohnungs- u. Immobilien GmbH

Herr Vladimir Engel

E-Mail: [vermietung@gwf-bremerhaven.de](mailto:vermietung@gwf-bremerhaven.de)

Tel: +49 471 954990

Fax: +49 471 95499-35

Web: <http://www.gwf-wohnen.de>

Nebenfläche: 220,00 m<sup>2</sup>  
Verfügbar ab: sofort  
Lageart: A-Lage  
Fußweg zu Öffentl. Verkehrsmitteln: 1 Min.  
Fahrzeit zum nächsten Hauptbahnhof: 5 Min.  
Objektart: Verkaufsfläche  
Baujahr: 1952  
Anzahl der Parkflächen: 1  
Energieausweistyp: Verbrauchsausweis  
Wesentliche Energieträger: Gas  
Energieeffizienzklasse: H  
Endenergieverbrauch Strom: 587,00 kWh/(m<sup>2</sup>\*a)  
Endenergieverbrauch Wärme: 947,20 kWh/(m<sup>2</sup>\*a)

## Gewerbefläche in der Fußgängerzone



### Bgm.-Smidt-Straße 17/19

27568 Bremerhaven

Miet-/Kaufobjekt:	Miete
Verkaufsfläche:	315,00 m <sup>2</sup>
Miete pro Monat:	Preis auf Anfrage

### Objektbeschreibung:

Diese in der Fußgängerzone gegenüber dem Hanse-Carré gelegene Gewerbefläche mit ca. 315 m<sup>2</sup> und einer zusätzlichen Nebenfläche im Kellergeschoss von ca. 220 m<sup>2</sup> bietet ideale Voraussetzungen für Ihre Geschäftsidee. Derzeit werden die Räumlichkeiten als Restaurant von einer Fastfoodkette genutzt, eine Umnutzung ist möglich.

Die Aufteilung, Ausstattung bzw. der Umbau der Räumlichkeiten können mit uns individuell besprochen werden. Der Mietpreis wird je nach Aufwand Ihrer Umbauwünsche neu ermittelt bzw. angepasst.

Die Anmietung eines Pkw-Einstellplatzes auf dem Innenhof ist möglich.

Energieausweistyp: Verbrauchsausweis

Baujahr laut Energieausweis: 1952, Anbau 1981

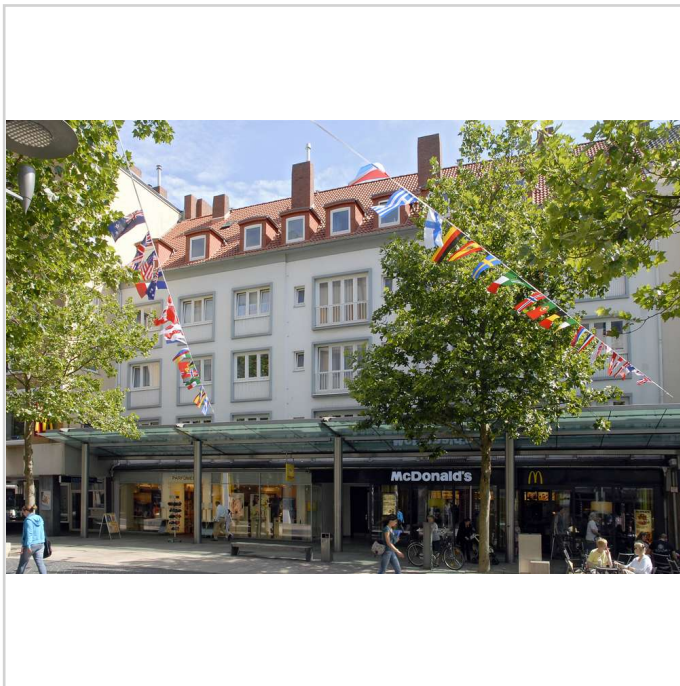
Wesentlicher Energieträger: Erdgas

Endenergieverbrauchswert für Wärme: 947,2 kWh/(m<sup>2</sup>\*a)

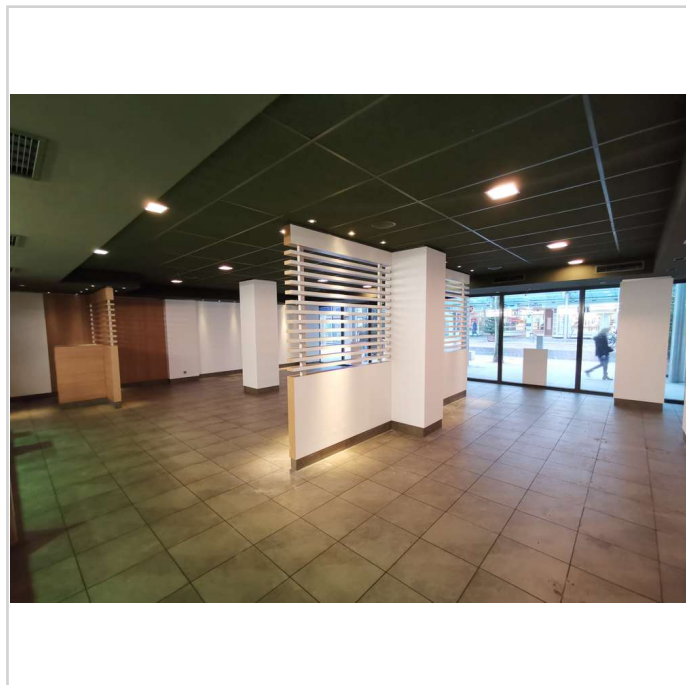
Endenergieverbrauchswert für Strom: 587,0 kWh/(m<sup>2</sup>\*a)

Endenergieverbrauchswert für Gebäude: 2098,5 kWh/(m<sup>2</sup>\*a)

Energieeffizienzklasse: H



Hausansicht



Hauptraum



Bgm. 17 (7)

## Gewerbefläche in der Fußgängerzone



**Bgm.-Smidt-Straße 17/19**  
27568 Bremerhaven

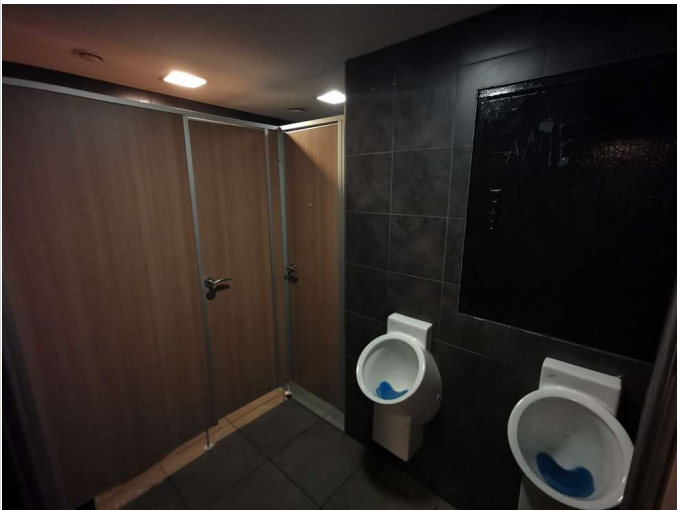
Miet-/Kaufobjekt:     Miete  
Verkaufsfläche:       315,00 m<sup>2</sup>  
Miete pro Monat:     Preis auf Anfrage



Hauptraum



Hauptraum



Herren-WC



Herren-WC

## Gewerbefläche in der Fußgängerzone



**Bgm.-Smidt-Straße 17/19**  
27568 Bremerhaven

Miet-/Kaufobjekt:     Miete  
Verkaufsfläche:       315,00 m<sup>2</sup>  
Miete pro Monat:      Preis auf Anfrage



Damen-WC



Damen-WC



Tresenbereich



*...wohnen wie es mir gefällt!*



GWF Wohnungs- und Immobilien GmbH  
Fritz-Reuter-Str. 7  
27576 Bremerhaven  
[www.qwf-wohnen.de](http://www.qwf-wohnen.de) ☎ 0471-954990



GWF

## Gewerbefläche in der Fußgängerzone



**Bgm.-Smidt-Straße 17/19**  
27568 Bremerhaven

Miet-/Kaufobjekt: Miete  
Verkaufsfläche: 315,00 m<sup>2</sup>  
Miete pro Monat: Preis auf Anfrage

